

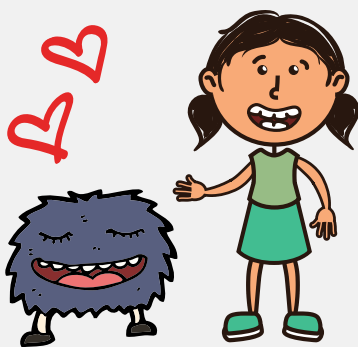
DZIEŃ ŻYCZLIWOŚCI

POMOCNI NIE TYLKO OD ŚWIĘTA!



Czy potwory mogą być dobre? Oczywiście! Tacy są właśnie nasi trzej dziwni bohaterowie. Pasją każdego z nich jest... życzliwość. Pomagają przy różnych, codziennych sprawach. Potwory są bardzo zapracowane, szczególnie pod koniec roku. Możesz im pomóc!

Przeczytaj opis każdego z nich i sprawdź jak to zrobić.



OPIS - najmniejszy i najbardziej puchaty osobnik z rodziny potworowatych

WZROST- około 50 cm

WAGA - jak u dużego kota, około 6 kg

CECHY SZCZEGÓLNE - ciało potworka pokrywa gęsty puch! Jego nogi są bardzo krótkie i bardzo sprężyste, dzięki czemu może wysoko skakać

LUBI - szybką jazdę wózkami sklepowymi

NIE LUBI - krzyku, agresji oraz śmietany

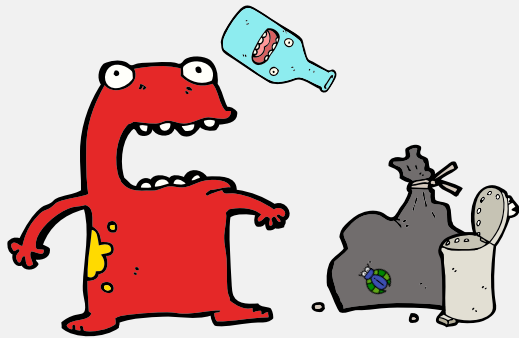
LUDZIOLUB ŻYCZLIWY

CZYM SIĘ ZAJMUJE:

to bardzo zapracowany osobnik. Jego głównym zadaniem jest uszczęśliwianie ludzi i pokazywanie im, w jaki sposób mogą być wobec siebie życzliwi! Gdy jest świadkiem sprzeczki, bez wahania interweniuje. Wskakuje pomiędzy kłócących się i każdego mocno przytula. Później uważnie wysłuchuje racji wszystkich stron. Uwielbia dobrze mówić o innych. Chętnie używa trzech złotych słów. Jednak smutku, złości i gniewu jest zbyt dużo na takiego małego stworka. Przyda mu się Twoja pomoc.

JAK MU POMÓC:

- często używaj trzech złotych słów: "dziękuję", "przepraszam" i "proszę". Mów "dzień dobry" i "do widzenia",
- uśmiechaj się do innych,
- pomagaj gdy widzisz, że ktoś tego potrzebuje
- rozwiązuj spory,
- uważnie słuchaj innych,
- praw komplementy innym, ale tylko takie, które są szczerze,
- wyrażaj swoje uczucia,
- bądź sobą! traktuj siebie dobrze.



OPIS - to największy i najsilniejszy z potworów

WZROST - około 3 metrów

WAGA - trudna do ustalenia

CECHY SZCZEGÓLNE - wyjątkowo odporny na wszelkie toksyny i zanieczyszczenia

LUBI - wypoczynek na świeżym powietrzu

NIE LUBI - sałatek pod każdą postacią i plastikowych sztuczków

MONSTERUS RECYKLIKUS

CZYM SIĘ ZAJMUJE:

pracuje właściwie bez przerwy! Bo śmieci wciąż przybywa. Do jego zadań należy nie tylko zbieranie i segregowanie odpadów, ale także uczenie innych jak to robić. Ostatnio trochę gorzej mu się wiedzie. Nie ma już tak dużo sił. Przydałoby mu się wsparcie!

JAK MU POMÓC:

- zawsze sprzątaj po sobie, możesz też pomóc posprzątać innym,
- segreguj śmieci,
- staraj się nie używać plastikowych opakowań jeśli nie musisz,
- nie kupuj więcej rzeczy/ ubrań niż musisz,
- mów miłe słowa osobom, które są zaangażowane w bycie życzliwym dla środowiska.



OPIS - to najsilniejszy ze wszystkich potworów

WZROST - dokładnie nieznanym

WAGA - trudna do ustalenia

CECHY SZCZEGÓLNE - znany jest z tego, że potrafi zmieniać kształt. Kiedy musi pomóc pszczołom w ulu, staje się małą! Kiedy trzeba przynieść dużo karmy dla zwierząt, jego łapki stają się ogromne! Ma rogi

LUBI - wypoczynek w górach

NIE LUBI - zawieszek na rogi i nieuprzejmych turystów

ZWIERZOMIŁ ROGATY

CZYM SIĘ ZAJMUJE:

ten potwór naprawdę rzadko ma chwilę wytchnienia. Wciąż przybywa zwierzątek, które liczą na jego pomoc. To on w upalne dni wystawia miski z wodą dla spragnionych czworonogów. Nie zapomina też o skrzydlatych przyjaciółkach zimą. Dla nich ma zawsze trochę ziarna i słoniny. Z chęcią odwiedza schroniska – nie tylko torbami pełnymi karmy.

JAK MU POMÓC:

- jesteś szczęściarzem i masz zwierzątko w domu? Poświęcaj mu czas! To Twój przyjaciel,
- reaguj kiedy widzisz, że zwierzętom dzieje się krzywda,
- w upalne dni, pamiętaj o miskach z wodą,
- nie hałasuj i nie strasz zwierzątek,
- namów rodziców i przyjaciół na zbiórki żywności dla schronisk,
- Zwierzomił podpowiada: warto adoptować samotne zwierzątka!

DZIEŃ ŻYCZLIWOŚCI

POMOCNI NIE TYLKO OD ŚWIĘTA!



CZY MASZ POMYSŁ JAKIE JESZCZE ŻYCZLIWE POTWORY SĄ WŚRÓD NAS?
JAK WYGLĄDAJĄ I CZYM SIĘ ZAJMUJĄ? NARYSUJ I OPISZ SWOJEGO POTWORNEGO KOLEGĘ.

